

Il faut plusieurs mois, et parfois jusqu'à 7 ans pour qu'une allergie soit clairement identifiée et traitée.

## L'AFPRAL s'adresse aux médecins généralistes et pédiatres pour sa 5<sup>e</sup> campagne nationale de sensibilisation



« L'allergie, une question d'orientation ». C'est sous cet intitulé que l'Association française pour la prévention des allergies (AFPRAL) lance sa 5<sup>e</sup> campagne de sensibilisation à la maladie allergique. A travers une newsletter, envoyée le 12 juin à 5000 médecins généralistes et 3000 pédiatres, l'AFPRAL présente des canevas de dialogue pour le dépistage des allergies qu'elle a établi avec des médecins allergologues et des inventeurs de tests. Ces canevas ont pour but de faciliter la communication entre professionnels de santé et patients, la qualité de ces échanges accélérant l'identification et le traitement des allergies.

« La maladie allergique est une maladie globale. Il faut compter 3 à 5 mois d'attente pour voir un spécialiste. C'est la raison pour laquelle l'AFPRAL a mis en place des canevas simples pour faciliter le dialogue », explique Véronique Olivier, porte-parole de l'AFPRAL.

### 5000 généralistes et 3000 pédiatres sensibilisés



En 2013, l'action a été menée dans les crèches et les écoles, pour attirer l'attention des enseignants et leur donner les outils pour mieux accueillir des enfants allergiques. Cette année, c'est auprès des médecins généralistes et des pédiatres que se tourne la nouvelle édition de la campagne. L'AFPRAL a décidé de lancer cette opération à partir du 12 juin 2014, car c'est à cette époque de l'année que se mettent en place les PAI (Projet d'Accueil Personnalisé), visant à aider les écoles à accueillir les enfants atteints d'une allergie ou intolérance alimentaire.

Le 12 juin 2014, 5000 médecins généralistes et 3000 pédiatres en France recevront une newsletter leur exposant les protocoles de dépistage les plus efficaces en faveur d'un meilleur dépistage des allergies. Qu'ils se trouvent en cabinet libéral ou en milieu hospitalier, ils seront donc informés de ces protocoles qui pourront les soutenir dans leur mission.

### Des protocoles de dépistage pour aider les patients et soutenir les professionnels

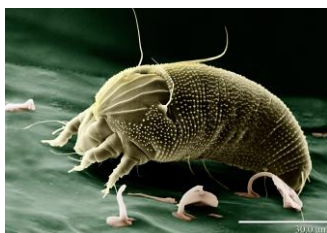


Médecins généralistes et pédiatres sont les premiers interlocuteurs du patient, conscient ou non de son éventuelle allergie ou intolérance\*. Certains nient même leur pathologie. C'est la raison pour laquelle l'AFPRAL se tourne vers les professionnels de santé dans cette campagne nationale. Ceux-ci ont la capacité de détecter et d'orienter le patient, dès son plus jeune âge, vers un spécialiste. Mais les délais sont très longs car il existe plusieurs types de réactions (urticaire, rhinite, démangeaisons, ...) qui peuvent amener à plusieurs diagnostics et praticiens (allergologue, pneumologue, dermatologue, ...).

C'est pour soutenir médecins généralistes et pédiatres dans leur démarche de dépistage de la pathologie allergique que l'AFPRAL a imaginé des canevas de dépistage, en collaboration avec des médecins allergologues et des inventeurs de tests. Ces canevas permettent, à travers un dialogue précis entre le patient et son médecin/pédiatre, de valider des points essentiels.

Les **médecins généralistes** sont invités à reconnaître les symptômes de la rhinite allergique, à entendre la difficulté de vivre au quotidien de leur patient et à leur apporter des réponses basées sur 3 axes :

- Un bilan des symptômes ressentis par le patient
- Un test biologique de dépistage
- Des conseils d'accompagnement dans la vie quotidienne



C'est en fonction de ces trois éléments que médecin et patient peuvent convenir d'un traitement médicamenteux ou de l'orientation vers un allergologue pour des tests plus approfondis.

De leur côté, les **pédiatres** sont invités à reconnaître les symptômes de l'allergie aux protéines de lait de vache, une des allergies les plus courante chez le nourrisson, allaité ou non. La réponse à apporter aux familles doit prendre en compte quatre axes :

- Un bilan des symptômes constatés sur le bébé
- Un test biologique de dépistage
- La prescription d'un substitut de lait
- Des conseils d'accompagnement dans la vie quotidienne (régime de la maman allaitante, crème émolliente, ...)

Au vu des résultats de ces aspects, le pédiatre et la famille pourront convenir d'une orientation vers un allergologue.

### Un site internet dédié

Pour le lancement de cette campagne, un site internet entièrement dédié a été créé. Il recense, aussi bien pour les médecins que pour les patients, tous les outils nécessaires :

- Au choix du meilleur parcours de soin
- Au diagnostic et au choix du traitement le plus adapté

Vous y trouverez aussi les témoignages de professionnels impliqués dans la prévention et le dépistage de la maladie allergique (médecins allergologues, journaliste culinaire, présidente de l'AFPRAL).

Pour plus d'information, vous pouvez vous rendre sur le site dédié à cette action de sensibilisation [www.journee-depistage-allergie.fr](http://www.journee-depistage-allergie.fr)



\* **Allergie** : Réaction anormale et spécifique de l'organisme au contact d'une substance étrangère (allergène) qui n'entraîne pas de trouble chez la plupart des sujets. / **Intolérance** : Réaction de l'organisme, anormale par ses manifestations pathologiques, à l'égard d'un aliment (intolérance alimentaire). Incapacité de digestion de cet aliment.

## AFPRAL

Association à but non lucratif, reconnue et agréée par le ministère de la Santé, l'**Association française pour la prévention des allergies (AFPRAL)** est née en 1991 à l'initiative de personnes allergiques et de parents d'enfants allergiques. Association totalement indépendante, l'AFPRAL s'appuie sur un conseil scientifique prestigieux composé de chercheurs, d'allergologues, de diététiciennes. Son objectif : mener des actions de prévention et d'information auprès du grand public (réalisation de documentations pédagogiques, de recettes, diffusion de conseils personnalisés, forums, permanence téléphonique, pages facebook et twitter, etc...), mais aussi par des actions de lobbying et de conseils auprès des pouvoirs publics et des industriels.

Plus d'information sur [www.afpral.fr](http://www.afpral.fr)

### Contacts presse :

#### TARA COMMUNICATION

**Manuella Flamini-Loreti** - 01 64 02 08 83 – [mf@tara-communication.com](mailto:mf@tara-communication.com)  
**Anne Desblaches** - 06 04 40 18 36 – [ad@tara-communication.com](mailto:ad@tara-communication.com)